

Anleitung I-Flash

Installation

- Installieren Sie I-Flash auf Ihrem Laptop.
- Öffnen Sie I-Flash und bestätigen Sie die Lizenz.
- Klicken Sie auf Updates herunterladen.
- Auf „Weiter“ klicken.



Laptop prüfen

- Die Software prüft nun automatisch den Systemstatus des Laptops. Wenn alle Punkte grün aufleuchten kann der Laptop für das I-FLASH genutzt werden, wenn nicht muss ein anderer Laptop verwendet werden.
- Auf „Weiter“ klicken.



Fahrzeugdaten auslesen

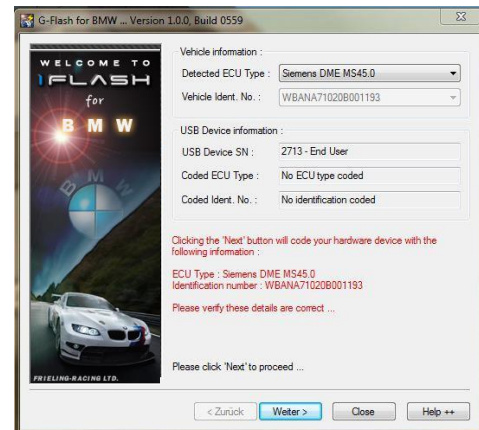
- Verbinden Sie den Laptop über eine USB-Schnittstelle mittels I-Flash Kabel mit der OBD Schnittstelle am Fahrzeug.
- Warten Sie auf die Mitteilung von Windows, dass das USB-Gerät erkannt wurde und einsatzbereit ist.
- Stellen Sie sicher, dass die Zündung des Fahrzeugs am ist und dass die Verbindung nicht unterbrochen wird.
- Klicken Sie auf weiter.
- I-Flash identifiziert Ihr Fahrzeug automatisch, um das I-Flash mit diesen Daten zu verknüpfen.



Anleitung I-Flash

Fahrzeugdaten kontrollieren

- Das I-Flash hat Ihre Fahrzeugdaten ausgelesen. Bitte kontrollieren Sie diese.
- Klicken Sie auf weiter.



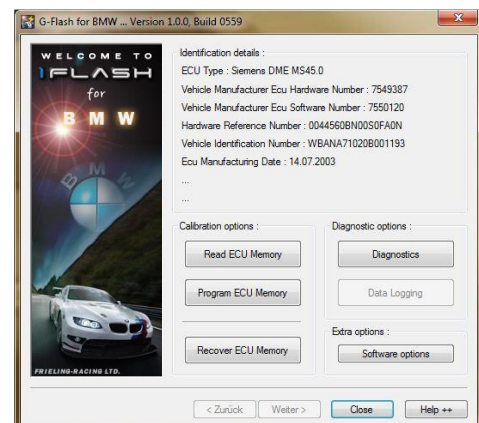
I-Flash verschlüsseln

- In diesem Fenster werden Sie das letzte Mal gefragt, ob Sie dieses I-Flash Kabel mit diesem Auto verknüpfen wollen. Sie können es danach für kein anderes mehr verwenden.
- Um die Software dieses Fahrzeugs auszulesen, bestätigen Sie bitte mit ja.



Hauptmenü

- Jetzt befinden Sie sich im Hauptmenü.
- Unter Read ECU-Memory können Sie die Software Ihres Fahrzeugs auslesen.
- Unter Programm ECU-Memory können Sie eine von uns modifizierte Software aufspielen.
- Unter Diagnostics können sie den Fehlerspeicher Ihres Fahrzeugs auslesen und die Adaptionen Daten löschen
- Unter Recover ECU Memory können Sie Ihr original BMW File wieder aufspielen.



Anleitung I-Flash

Software auslesen

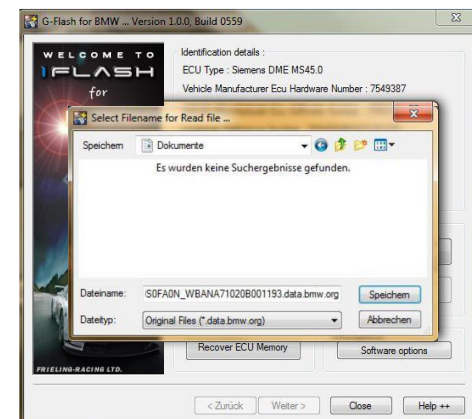
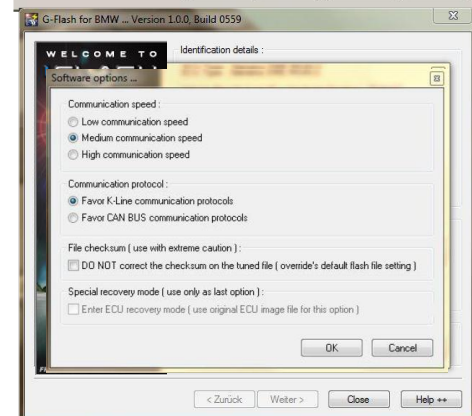
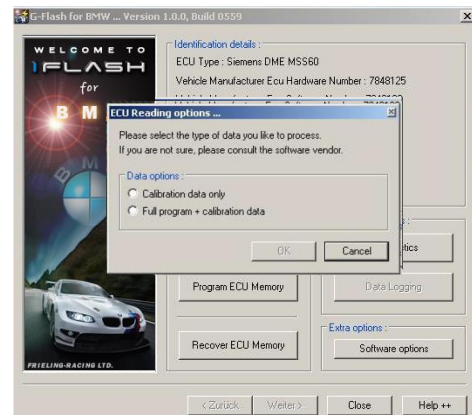
- Wählen Sie Read ECU Memory aus.
- Wählen Sie anschließend Calibration data only aus.
- Bestätigen Sie Ihre Auswahl mit OK.

Software options

- Nachdem die Data options bestimmt wurden erscheinen diese Informationen über die Software Einstellungen.
- Bestätigen Sie diese mit OK.

Speicherort auswählen

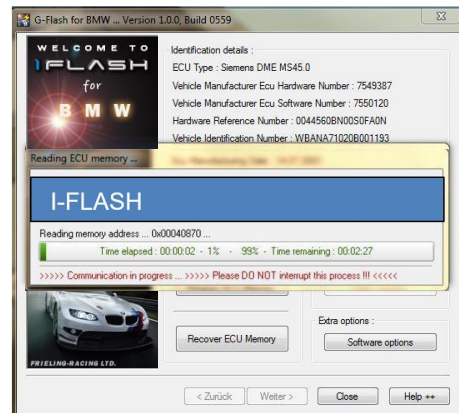
- Wählen Sie einen Speicherort für Ihr Kennfeld aus.
- Klicken Sie auf Speichern.



Anleitung I-Flash

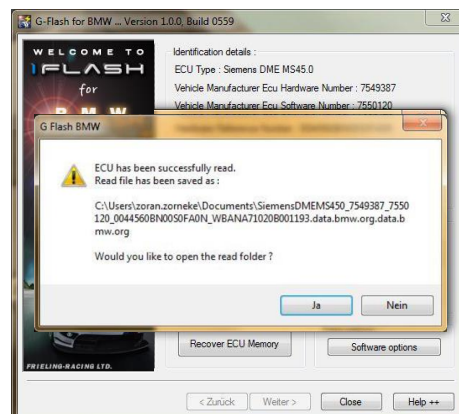
Nicht stören

- Nun wird das Kennfeld Ihres Fahrzeuges ausgelesen. Stellen Sie sicher, dass die Übertragung auf keinen Fall unterbrochen wird.
- In diesem Fenster wird der Auslesestatus angezeigt, egal wie lange dieser dauert, brechen Sie diesen nicht ab.



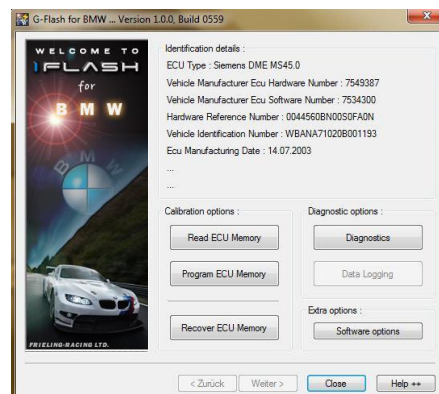
Speicherort öffnen

- In diesem Fenster werden Sie gefragt, ob Sie den Speicherort öffnen möchten.
- Bestätigen Sie das mit Ja.
- Senden Sie uns nun dieses File an support@gp-infinitas.com.



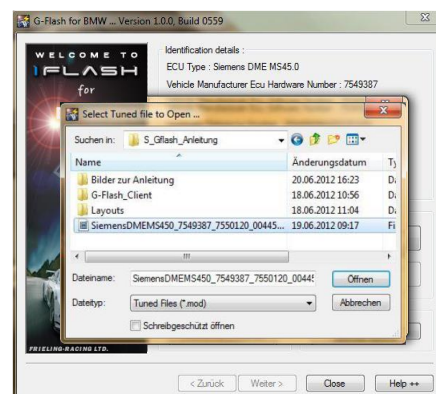
Modifiziertes Kennfeld aufspielen

- Verbinden Sie das I-Flash wieder mit Ihrem Laptop und Ihrem Fahrzeug.
- Klicken Sie sich bis ins Hauptmenü durch.
- Wählen Sie nun Programm ECU Memory aus.



Kennfeld auswählen

- Wählen Sie nun, das von uns modifizierte KF aus.
- Bestätigen Sie das Programmieren mit Öffnen.



Anleitung I-Flash

Nicht stören

- I-Flash beginnt nun mit dem Aufspielen, stellen Sie sicher, dass die Übertragung auf keinen Fall unterbrochen wird.
- In diesem Fenster wird der Aufspielstatus angezeigt, egal wie lange dieser dauert, brechen Sie diesen nicht ab.

Absicherung

- Hier werden Sie aufgefordert die Zündung auszuschalten.
- Schalten Sie die Zündung aus und Bestätigen Sie das mit Ignition is Off.
- Entfernen Sie auf keinen Fall das I-Flash Kabel.

Letzte Schritte

- Nur wenn diese Meldung kommt war die Programmierung erfolgreich.
- Bestätigen Sie die Meldung und schalten Sie anschließend die Zündung wieder ein.
- Wählen Sie anschließend im Hauptmenü den Punkt Diagnostics aus.

Adaptionswerte löschen

- Wählen Sie Clear Adaption Data.
- Bestätigen Sie anschließend mit Ok.
- Fertig!

